

## UTILISATEURS PARTICULIERS

L'accès est gratuit. Les véhicules utilisés doivent être identifiés par une vignette.

Les usagers enregistrés peuvent accéder aux 10 déchetteries suivantes : BAZANCOURT, BEINE NAUROY, BRIMONT, HERMONVILLE, PONTFAVERGER, RILLY-LA-MONTAGNE, VAUDESINCOURT, VILLERS MARMERY, WARMERVILLE et WITRY LES REIMS.

## UTILISATEURS PROFESSIONNELS

L'accès est payant. Un badge à code-barres est obligatoire. Pour connaître les conditions d'obtention du badge, nous vous invitons à nous contacter au 03 26 02 90 90.

## BON À SAVOIR

- Le quai est accessible aux véhicules avec remorque de moins de 3,5 tonnes.
- Le volume déposé est limité à 1 m<sup>3</sup> par jour par déchetterie, 250 kg pour les gravats.
- Il est interdit de fouiller dans les bennes ou de récupérer des déchets.

Tous les usagers doivent **respecter le règlement intérieur de la déchetterie**.

La collectivité se réserve le droit d'**interdire l'accès** définitif ou temporaire des déchetteries à :

- tout contrevenant au règlement intérieur,
- tout particulier ne disposant pas de la vignette déchetterie,
- tout professionnel ne disposant pas du badge à code-barres.

# Déchets acceptés

## DÉCHETS À DÉPOSER DANS LES BENNES



## DÉCHETS À PRÉSENTER AU GARDIEN



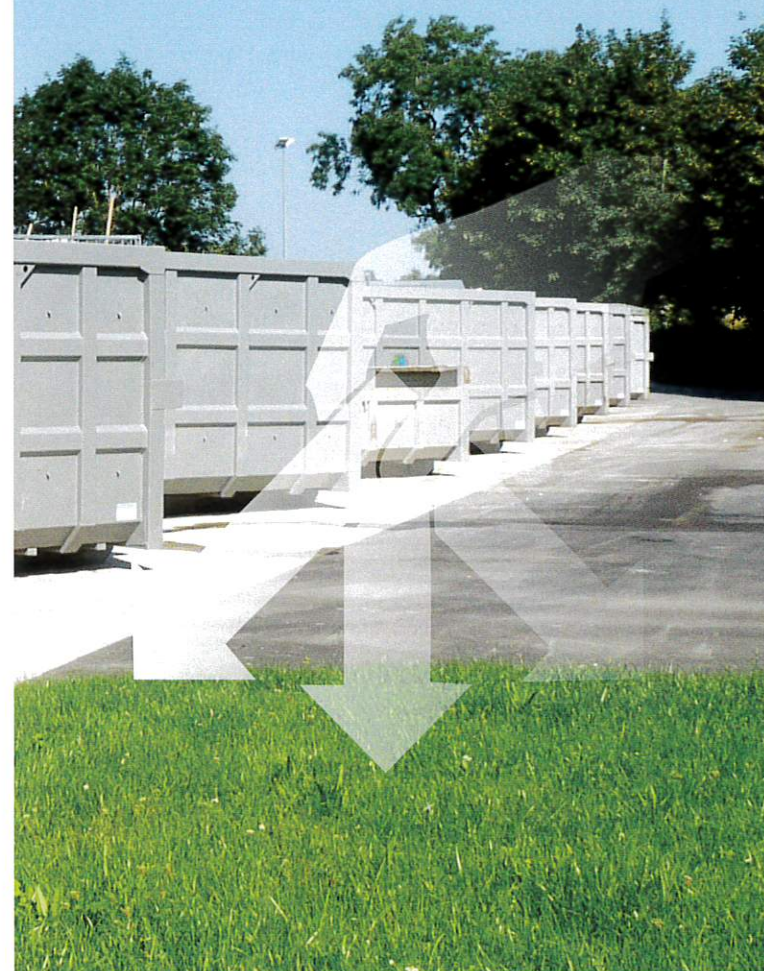
■ Déchets de soins sur inscription **uniquement**.

## SONT REFUSÉS

- L'amiante,
- Les médicaments périmés,
- Les munitions, feux d'artifices et fusées de détresse,
- Les déchets ménagers,
- Les pneus.

Informations  
03 26 02 90 90  
www.grandreims.fr

# Les déchetteries Guide Pratique



# Demande de vignette d'accès aux déchetteries à titre particulier

Pour obtenir votre vignette déchetterie :

1. Complétez lisiblement le formulaire de demande.
2. Joignez les documents suivants :
  - Justificatif de domicile de moins de 3 mois ;
  - Copie des cartes grises des véhicules utilisés ;
  - Pour un renouvellement, joindre également l'ancienne vignette/ carte originale.
3. Envoyez votre dossier (veillez à suffisamment l'affranchir) à l'adresse suivante : Grand Reims, Direction des déchets, CS80036, 51722 REIMS CEDEX.

Nom / Prénom.....

N° / Rue.....

Commune .....

Tél. fixe.....

Tél. portable .....

Courriel .....

Nombre de personnes au foyer.....

Véhicules utilisés pour vous rendre en déchetterie :

• Véhicule 1, indiquez le modèle .....

Immatriculation.....

• Véhicule 2, indiquez le modèle .....

Immatriculation.....

	LUNDI	MARDI	MERCREDI	JEUDI	VENDREDI	SAMEDI
<b>BAZANCOURT</b> [Face à la sucrerie]		14 H - 18 H	9 H - 12 H	9 H - 12 H	14 H - 18 H	9 H - 12 H
<b>BEINE NAUROY</b> [Rte de Nogent]		9 H - 12 H	14 H - 18 H		9 H - 12 H	14 H - 18 H
<b>BRIMONT</b> [RD 996]	9 H - 13 H		9 H - 12 H 14 H - 18 H	9 H - 12 H 14 H - 18 H	14 H - 18 H	14 H - 18 H
<b>HERMONVILLE</b> [Route de Villers]		9 H - 12 H 14 H - 18 H	14 H - 18 H	9 H - 13 H	9 H - 13 H 14 H - 18 H	9 H - 13 H 14 H - 18 H
<b>PONTFAVERGER</b> [Rte de Bétheniville]	14 H - 18 H	9 H - 12 H		14 H - 18 H	9 H - 12 H	9 H - 12 H 14 H - 18 H
<b>RILLY LA MONTAGNE</b> [Face au collège]	9 H - 12 H	9 H - 12 H	9 H - 12 H 14 H - 18 H	9 H - 12 H	14 H - 18 H	9 H - 12 H
<b>VAUDESINCOURT</b> [Lieu-dit La Fôret]		14 H - 18 H				9 H - 12 H
<b>VILLERS MARMERY</b> [Rte des Petites Loges]	14 H - 18 H	14 H - 18 H	9 H - 12 H	9 H - 12 H 14 H - 18 H	9 H - 12 H	9 H - 12 H 14 H - 18 H
<b>WARMERVILLE</b> [Rte du Mesnil]	ÉTÉ 14 H - 18 H HIVER 13 H - 17 H	9 H - 12 H	ÉTÉ 14 H - 18 H HIVER 13 H - 17 H	ÉTÉ 14 H - 18 H HIVER 13 H - 17 H	9 H - 12 H	ÉTÉ 14 H - 18 H HIVER 13 H - 17 H
<b>WITRY LES REIMS</b> [Rte de Fresne]	14 H - 18 H	9 H - 12 H 14 H - 18 H	14 H - 18 H	14 H - 18 H	9 H - 12 H 13 H 30 - 18 H	9 H - 12 H 30 13 H - 18 H



- **Heure limite d'accès l'après-midi : 17 h 45**
- Fermeture les jours fériés
- Fermeture à 16 h 00 les 24 et 31 décembre
- Déchets Électriques et Électroniques acceptés tous les jours